

# TOUCA TÉRMICA PARA CUIDADOS CAPILARES

**Santa Clara**  
A beleza é para todos

*O calor que potencializa seu momento de beleza.*

- *Sensação térmica confortável e relaxante.*
- *Ideal para acompanhar procedimentos capilares.*
- *Potencializa a ação de máscaras e cremes capilares.*
- *Pode ser usada em salões ou em casa.*
- *Modelo anatômico, com design prático e funcional*

*Seu ritual de beleza ainda mais completo.*

*Com a Touca Térmica Santa Clara,  
cuidar dos cabelos se torna um momento especial.*

 **ST1 127V  
50W-50/60HZ**



Imagem meramente ilustrativa.

Contém **01** unidade

Vide instruções no verso deste rótulo

Produto não Perecível | Validade Indeterminada  
Composição: Fio kanthal, rabicho reto,  
laminado de PVC, espuma laminada  
e entretela mista não tecido.

SANTA CLARA MANUFATURA E COSMÉTICOS LTDA  
Fone: (11) 2915-3321  
[www.santaclara.ind.br](http://www.santaclara.ind.br) | [fale@santaclara.ind.br](mailto:fale@santaclara.ind.br)  
R. Álvaro do Vale, 99/155 | Ipiranga  
São Paulo | SP | CEP: 04217-010  
CNPJ: 57.407.397/0001-58 | Indústria Brasileira



Produzido no Brasil



@santaclaraoficial

REF. 012



LC0725

**Segurança**



**Compulsório**



# TOUCA TÉRMICA PARA CUIDADOS CAPILARES

**Santa Clara**  
A beleza é para todos

*O calor que potencializa seu momento de beleza.*

- *Sensação térmica confortável e relaxante.*
- *Ideal para acompanhar procedimentos capilares.*
- *Potencializa a ação de máscaras e cremes capilares.*
- *Pode ser usada em salões ou em casa.*
- *Modelo anatômico, com design prático e funcional*

*Seu ritual de beleza ainda mais completo.*

*Com a Touca Térmica Santa Clara,  
cuidar dos cabelos se torna um momento especial.*

 **ST1 220V**  
**55W-50/60HZ**

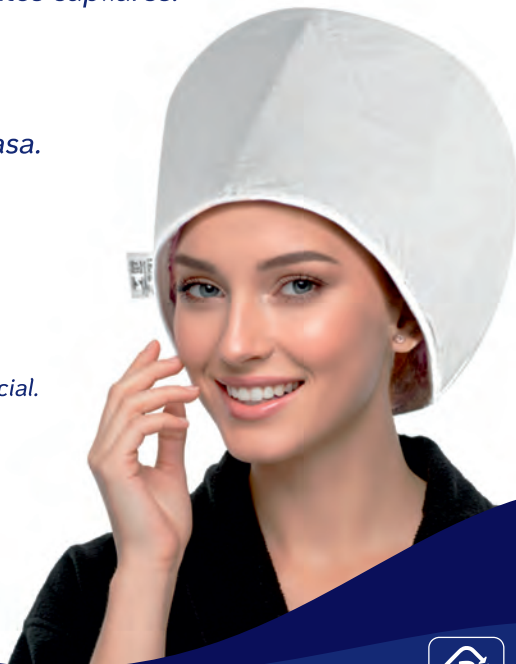


Imagem meramente ilustrativa.

Contém **01** unidade

Vide instruções no verso deste rótulo

Produto não Perecível | Validade Indeterminada  
Composição: Fio kanthal, rabicho reto,  
laminado de PVC, espuma laminada  
e entretela mista não tecido.

SANTA CLARA MANUFATURA E COSMÉTICOS LTDA  
Fone: (11) 2915-3321  
[www.santaclara.ind.br](http://www.santaclara.ind.br) | [fale@santaclara.ind.br](mailto:fale@santaclara.ind.br)  
R. Álvaro do Vale, 99/155 | Ipiranga  
São Paulo | SP | CEP: 04217-010  
CNPJ: 57.407.397/0001-58 | Indústria Brasileira



Produzido no Brasil



@santaclaraoficial

REF. 012



LC0725

**Segurança**



**Compulsório**



# Modo de Usar

## ATENÇÃO

**NUNCA LIGUE O APARELHO DOBRADO (PERIGO DE FUNDIR O PLÁSTICO E DANIFICAR O PRODUTO).**

**NÃO AQUECER O PRODUTO EM LUGARES QUE POSSAM QUEIMAR OU DERRETER (EX: LENÇOL, PLÁSTICO, ETC.)**

- Sempre observar a voltagem antes de ligar a Touca Térmica Santa Clara;
- Lavar os cabelos com shampoo até que eles estejam completamente limpos, sem resíduos na raiz do cabelo;
- Secá-los com uma toalha. Em seguida aplicar o produto de tratamento capilar massageando em movimentos circulares, com as pontas dos dedos;
- Colocar uma touca plástica na cabeça (para maior durabilidade e higiene da Touca Térmica) e em seguida colocar a Touca Térmica, ligando-a e deixando esquentar por 20 minutos sem desligá-la, após este tempo desligar a Touca Térmica deixando-a esfriar naturalmente na cabeça por 5 minutos;
- Retirar a Touca Térmica e enxaguar os cabelos para retirar o excesso de produto aplicado;
- Os cabelos estarão brilhantes e sedosos após a primeira aplicação.

## Termo de Garantia

A Touca Térmica Santa Clara se encontra em garantia no período de 90 (noventa) dias após a data da compra.

Esta garantia se refere a defeitos de fabricação.

Não se inclui na garantia os descuidos abaixo:

- \* Ligar o aparelho em voltagem errada.
- \* Ligar o aparelho dobrado.
- \* Deixar o aparelho ligado após o uso.
- \* Dobrar o aparelho enquanto estiver quente.
- \* Qualquer tentativa de conserto por uma pessoa não autorizada pela nossa indústria.
- \* Desgaste normal do aparelho pelo uso.
- \* Descuidos tais como: rasgar o plástico ou arrancar o fio.
- \* O cordão de alimentação não pode ser substituído. Se o mesmo está danificado, o aparelho deve ser descartado.
- \* O uso desse aparelho não é recomendado para crianças e pessoas com capacidade reduzida, ao menos que alguém capacitado esteja acompanhando o uso do mesmo.
- \* Para proteção adicional, é aconselhável a instalação de um dispositivo de corrente residual (DDR) com uma corrente operacional residual nominal que não exceda 30 mA no circuito elétrico que abastece o banheiro. Peça conselhos ao instalador.

Normas Referenciadas  
-IEC60335-1:2016  
-IEC60335-2-23:2019



**CUIDADO:** Não use este aparelho perto de banheiras, duchas, lavatórios ou outros recipientes que contenham água.

Garantia a partir de ..... / ..... / .....

Nota: Qualquer solicitação de reparo deverá ser acompanhada com o Termo de Garantia devidamente datado e assinado pelo vendedor (a).

Loja: .....

..... / ..... / .....

Local

Data

Vendedor(a)